



Industrias En Acero®
Malla-Inde S.A.
de C.V.
CALIDAD EN MAXIMA SEGURIDAD





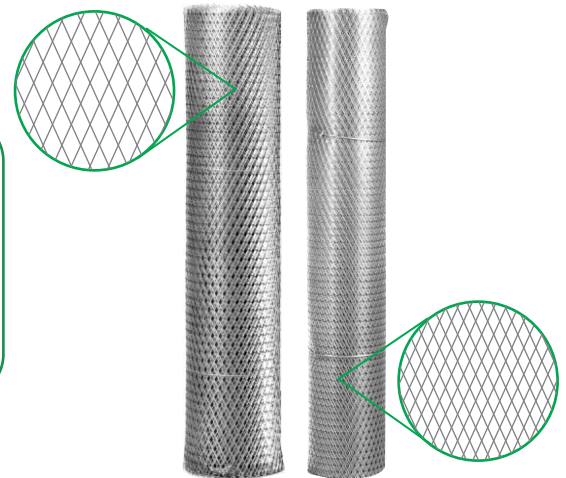
CARACTERÍSTICAS

Esta es una malla metálica, formada a partir de una lámina de acero galvanizado pasando por un proceso de estiramiento, lo que la hace muy resistente y de fácil instalación. Ampliamente utilizada en arquitectura e ingeniería.

Permite una óptima adherencia del estuco a casi cualquier superficie así como impide la propagación de fisuras y grietas.

Fácil colocación y fijación por medio de clavos y grapas.

MODELO	CALIBRE	ABERTURA	ALTURA	LARGO
200	26	12x30	.91 MTS	22 ML
500 LIGERO	26	12X30	.91 MTS	22 ML
500	26	12X30	.91 MTS	22 ML

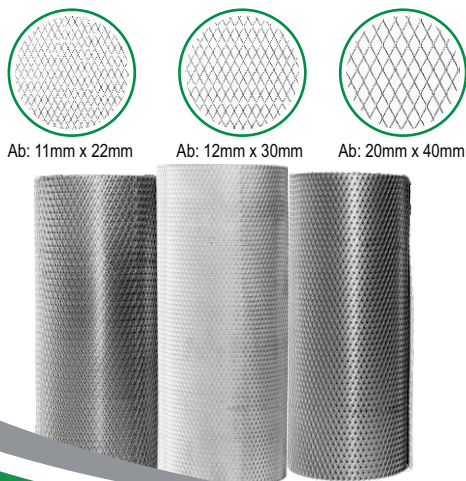



DESPLEGA INDE®

CARACTERÍSTICAS

El metal desplegado es fabricado de lámina de acero galvanizada que son cortadas uniformemente y luego se estiran para crear una forma de diamantes o rombos. Este producto es conocido como metal desplegado industrial sus Principales usos son:

Mesas para planchado de ropa, charolas de secado, protección de aires acondicionados, canastillas transportadoras, asadores, barandales de protección, filtros industriales y automotrices, estantería escalones, protección de ventanas, rejas, puertas y cercas.



MODELO	CALIBRE	ABERTURA	ALTURA	METROS LINEALES
D 18-22	22	11X22	.91 MTS, 1.22 MTS	11
D 19-20	20	11X22	.91 MTS, 1.22 MTS	11
D 20-18	18	11X22	.91 MTS, 1.22 MTS	11
D 21-16	16	11X22	.91 MTS, 1.22 MTS	11
E 23-22	22	12X30	.91 MTS, 1.22 MTS	11
E 24-20	20	12X30	.91 MTS, 1.22 MTS	11
E 25-18	18	12X30	.91 MTS, 1.22 MTS	11
E 26-16	16	12X30	.91 MTS, 1.22 MTS	11
E 27-14	14	12X30	.91 MTS, 1.22 MTS	11
G 32-20	20	20X40	.91 MTS, 1.22 MTS	11
G 33-18	18	20X40	.91 MTS, 1.22 MTS	11
G 34-16	16	20X40	.91 MTS, 1.22 MTS	11
G 35-14	14	20X40	.91 MTS, 1.22 MTS	11



CONERPUA®
ALTA TECNOLOGÍA PARA OFRECER MÁXIMA SEGURIDAD



Industrias En Acero®
Malla-Inde S.A. de C.V.
CALIDAD EN MÁXIMA SEGURIDAD

CARACTERÍSTICAS

Fabricada en acero inoxidable de alta calidad o bien de acero galvanizado. Ha sido especialmente diseñada para proveer una máxima seguridad perimetral de aplicaciones tanto residencial, industrial y penitenciaria. Este sistema es una protección en espiral con cuchillas el cual cuenta con un refuerzo o alma de alambre galvanizado e inoxidable. Cuenta con una variedad de diseños los cuales se ajustan de acuerdo a las necesidades de cada uno de nuestros clientes como la cuchilla recta o bien la cuchilla arpón tornado.



USOS PRINCIPALES

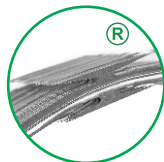
- Protección para uso industrial y privado
- Penales de máxima seguridad
- Seguridad en lugares públicos
- Colegios, casas, instituciones publicas ó privadas

VENTAJAS

- Excelente protección
- No requiere mantenimiento
- Larga duración
- Los diseños mas peligrosos del mercado
- Complemento para Malla Inde Cíclon y Reja Inde

MODELO	UNIONES POR ESPIRALES	DISEÑO CUCHILLA	DIAMETRO		LONGITUD	PLANCHAS Y CUCHILLAS	REFUERZO
			ESTANDAR	ESPECIAL			
Helicoidal (espiral sencillo)	No	Arpón tornado	35 cm	50 cm	8 ML 33 espirales	Acero inoxidable grado 430 conforme ASTM A-176 endurecido bajo la norma Rokwell (30N) 35-40	Acero galvanizado conforme ASTM A-764 terminación 2 de clase comercial con una resistencia mínima a la tensura 220,000 PSI
			45 cm	80 cm			
			60 cm	120 cm			
Doble (espiral doble)	3 Grapas	Recta	45 cm	50 cm	4 ML 33 espirales	Acero galvanizado conforme ASTM A-653 con recubrimiento G60 endurecido bajo la norma Rokwell (15N) 80-35	Acero inoxidable austenítico grado 301, conforme ASTM A-580 con una resistencia mínima a la tensura 130,000 PSI
Huracán (especial doble)	5 Grapas (Fabricación especial)		60 cm	120 cm			

RECTA



ARPÓN TORNADO



Marca y diseños registrados propiedad de Malla Inde. Esta prohibida su reproducción parcial o total. Infringir la ley de propiedad industrial es un delito que se perseguira hasta las ultimas consecuencias.



Industrias En Acero®
Malla-Inde S.A.
de C.V.
CALIDAD EN MÁXIMA SEGURIDAD

REJA INDE®
ELEGANCIA, DURABILIDAD Y RESISTENCIA

CARACTERÍSTICAS



Producto diseñado para ofrecer mayor durabilidad, seguridad y con su indiscutible elegancia es su mejor opción en cercados industriales y residenciales.

Para este producto hemos elegido una técnica reconocida y utilizada por la industria automotriz, uno de los sectores más exigentes: La fosfatación microcristalina lo cual significa que alarga entre 3 y 4 veces la vida útil del producto.

Esta reja se encuentra formada por paneles hechos de varilla la cual pasa el proceso de galvanizado por inmersión recibiendo así una gruesa capa de zinc.

ESPECIFICACIONES REJA INDE

ALTURA	1.0	1.5	2.0	2.5
PLIEGUES	2	3	4	4
CALIBRE DE VARILLAS	6	6	6	6
RESISTENCIA DE LAS VARILLAS INDIVIDUALES	75,000 - 100.00 IB / PLG 2			
CAPA ZINC	40 GR / M2 MÍNIMO			
ESPESOR POLIÉSTER	100 MICRAS MÍNIMO			
COLORES ESTÁNDAR	VERDE Y BLANCO			

ESPECIFICACIÓN DE POSTES

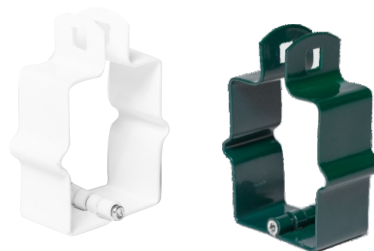
CAPA DE ZINC	100 gr/m2 mínimo
ESPESOR POLIÉSTER	100 micras mínimo
DIMENSIONES	2"X2"
CALIBRE	16
COLORES ESTÁNDAR	Verde y blanco
ALTURAS	1.00, 1.50, 2.00, 2.50, 3.00

ACCESORIOS REJA INDE®

Base para poste de 2x2



Abrazadera de 2x2



Bayoneta para puas





TUBERIA GALVANIZADA



TUBO GALVANIZADO PARA CERCAS

DIAMETRO (MM)	DIAMETRO (MLS)	DIAMETRO (PULG)	CALIBRES	LONGITUD M.L.
33	1.315	1 3/8	16,18,20,22	6
38	1.500	1 1/2	14,16,18,20,22	6
42	1.625	1 5/8	14,16,18,20,22	6
48	1.875	1 7/8	14,16,18,20,22	4.8, 6, 7
60	2.375	2 3/8	16,18,20	4.8, 6, 7
73	2.875	2 7/8	14,16,18	4.8, 6, 7

TUBO GALVANIZADO CEDULA 30

DIAMETRO EXTERIOR PULG.	DIAMETRO EXTERIOR (MM)	DIAMETRO NOMINAL INT. PULG.	DIAMETRO NOMINAL INT. (MM)	LONGITUD M.L.
1.315	33	1	25	6
1.680	42	1 1/4	32	6
1.900	48	1 1/2	38	6
2.375	60	2	51	6
2.875	73	2 1/2	64	6
3.500	89	3	76	6
4.500	114	4	102	6

TUBO GALVANIZADO CEDULA 40 CON ROSCA

DIAMETRO EXTERIOR PULG.	DIAMETRO EXTERIOR (MM)	DIAMETRO NOMINAL INT. PULG.	DIAMETRO NOMINAL INT. (MM)	LONGITUD M.L.
1.315	33	1	25	6.40
1.680	42	1 1/4	32	6.40
1.900	48	1 1/2	38	6.40
2.375	60	2	51	6.40
2.875	73	2 1/2	64	6.40
3.500	89	3	76	6.40
4.500	114	4	102	6.40

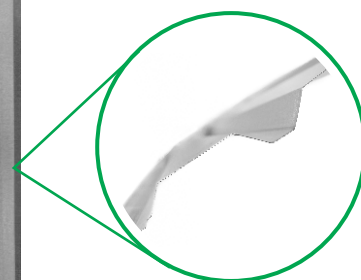
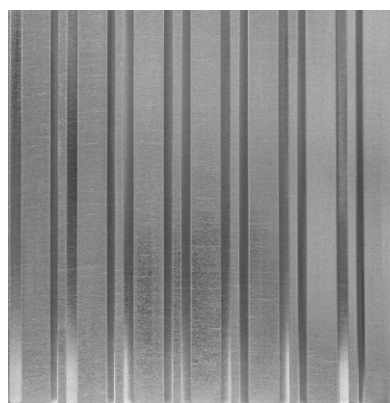
LAMINA ACANALADA RECTANGULAR

CARACTERÍSTICAS

Lamina acanalada rectangular fabricada en acero galvanizado, zintro alum, o pinto asegura la impermeabilidad y evita el filtrado del agua

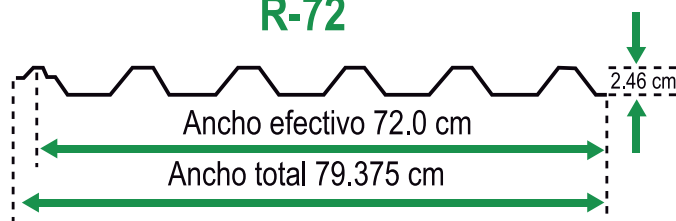
Largos estandar: **1.83, 2.44, 3.05, 3.66, 4.88, 5.50, 6.10 y 7.32 metros.**

Calibres disponibles: **24, 26, 28 y 32**

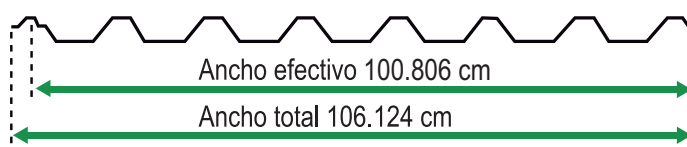


Se fabrican en largos especiales hasta 12 metros

R-72



R-101





Industrias En Acero®
Malla-Inde S.A. de C.V.
 CALIDAD EN MÁXIMA SEGURIDAD

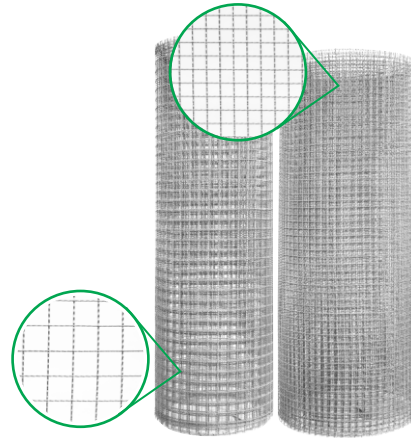
MALLA INDE RIGIDA ONDULADA

CARACTERÍSTICAS

Es fabricada en alambre galvanizado o bien en alambre PVC al cual se le va dando forma de ondas las cuales posteriormente son enderezadas de manera perpendicular para formar cuadros.

Esta malla puede ser fabricada en diversos calibres así como diferentes alturas de acuerdo a las necesidades del cliente.

Es utilizada generalmente para protecciones que necesita un poco mas de rigidez o bien para ser soldadas a otras protecciones.



ABERTURAS	CALIBRES
20 MM	6
25 MM	8
30 MM	9
40 MM	10
50 MM	10.5
50 MM	11
50 MM	11.5

Se surten en rollo de 10ML O 20ML

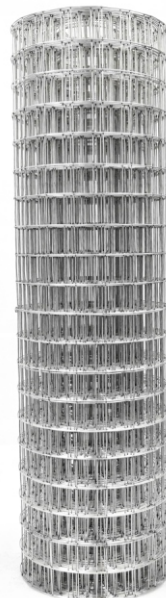
ALTURA	C.11.5	C.10.5	C.9	C.8	C.6
1.00	★	★	★	★	★
1.25	★	★	★	★	★
1.50	★	★	★	★	★
1.75	★	★	★	★	★
2.00	★	★	★	★	★

MULTI-MALLA INDE®

Es una malla compuesta por alambres de acero galvanizados horizontal y verticalmente colocados, soldados en punto de cruce formando aberturas cuadradas o rectangulares homogéneas, Se fabrica en calibre 14.



ABERTURA	ALTURA	LONGITUD
5X5 CM.	1.00 MTS	20 ML.
5X5 CM.	1.22 MTS.	20 ML.
5X10 CM.	1.00 MTS.	20 ML.
5X10 CM.	1.22 MTS.	20 ML.



USOS:

- Jaulas
- Protección para animales pequeños
- Exhibidores de mercancía

CARACTERÍSTICAS:

- Uniones firmemente soldadas
- Variedad de aberturas
- Acabado liso

VENTAJAS:

- Fácil de instalar
- Adaptable



Industrias En Acero®
Malla-Inde S.A. de C.V.
CALIDAD EN MÁXIMA SEGURIDAD

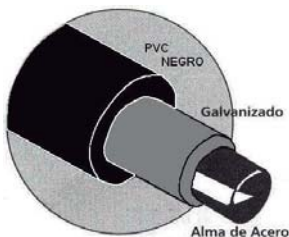
MALLA INDE ANTIDESLUMBRANTE



CARACTERÍSTICAS

Tipo ciclón forrada de PVC en color negro, principalmente sirve de barrera central de autopista esta tiene como finalidad de servir como barrera visual para interceptar la luz de los faros de los vehículos que circulan en sentido contrario y así disminuir el riesgo de deslumbramiento de los conductores que circulan en la autopista.

El recubrimiento PVC negro sirve para protegerlo de la corrosión especialmente para zonas tropicales y ambientes altamente corrosivos.



EXTREMOS	ALTURA	M.L. POR ROLLO	CAL. INTERIOR	CAL. EXTERIOR
Nudo	50 cm	20 ML.	13.5	11
	70 cm	30 ML.	14.5	12.5
	90 cm			



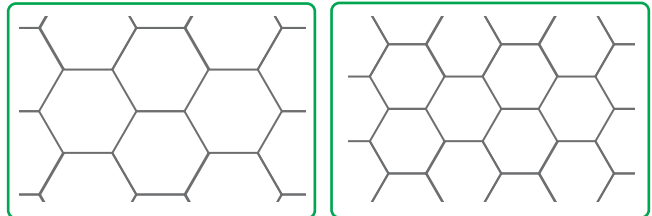
MALLA INDE HEXAGONAL

Fabricada con alambre de acero galvanizado por proceso de inmersión en caliente antes de ser tejido. Es la red ideal para la granja en gallineros, corrales y huertos. También tiene numerosas aplicaciones industriales en la fabricación de aislantes, plafones paneles, etc...

Se surten con hexágonos de 13mm. en 0.90 metros de altura, de 25 mm. en 1.00, 1.25, 1.50 y 1.75 metros de altura, de 38 mm. en 1.50 y 1.75 metros de alto y altura

Los rollos se surten en 45 metros lineales.

Nuestra tela, al ser fabricada con alambre galvanizado presenta una rigidez y resistencia extraordinaria.



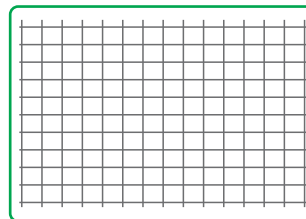
DENOMINACIÓN COMERCIAL	13-90	25-100	25-125	25-150	25-175	38-150	38-175	50-150	50-175
CALIBRE DE ALAMBRE	23	22	22	22	22	20	20	20	20
ABERTURA	13 mm.	25 mm.	25 mm.	25 mm.	25 mm.	38 mm.	38 mm.	50 mm.	50 mm.
ALTURA DE ROLLO EN METROS	0.90	1.00	1.25	1.50	1.75	1.50	1.75	1.50	1.75
METROS CUADRADOS 45 MTS.	40.50	45.00	56.25	67.50	78.75	67.50	78.75	67.50	78.75

CRIBA - INDE

Se fabrica en alambre galvanizado, esta tela presenta una enorme resistencia a la oxidación y corrosión. Se usa en arneros o cribas agrícolas, filtros de aire arreglos florales, como refuerzos en partes de hule, plástico, etc.

fabricamos dos distintos tipos que se clasifican según el numero de cuadros contenidos en 2.54 centímetros La “denominación comercial” es un

dígito que indica dicho número de cuadros por pulgada ya sea un sentido transversal o longitudinal Se surten en rollos de 30 y 10 metros lineales por 91.5 centímetros de ancho.



DENOMINACIÓN COMERCIAL	2	3	4
CALIBRE DE ALAMBRE	20	20	20
ALTURA DEL CUADRO EN MILIMETROS	11.6	7.7	5.7
ALTURA DE ROLLO EN CENTIMETROS	91.5	91.5	91.5
AREA DEL ROLLO EN 30 MTS.	27.5 m ²	27.5 m ²	27.5 m ²
AREA DEL ROLLO EN 10 MTS.	9.2 m ²	9.2 m ²	9.2 m ²



COLMILLO INDE®



Industrias En Acero®
Malla-Inde S.A. de C.V.
CALIDAD EN MÁXIMA SEGURIDAD

Diseño de calidad para ofrecer máxima seguridad fabricado con materiales en acero de alta resistencia con pintura de larga duración.



ACCESORIOS PARA SU INSTALACIÓN:
3 TAQUETES DE EXPANSIÓN
X METRO LINEAL

PRESENTACIÓN: EN TRAMOS DE 1 METRO
LINEAL CON 8 COLMILLOS POR METRO

VENTAJAS	USOS
FÁCIL INSTALACIÓN	RESIDENCIAL
LIBRE DE MANTENIMIENTO	INDUSTRIAL
EL MODELO MAS PELIGROSO DEL MERCADO	COMERCIAL
	PENITENCIARIO

ALAMBRE DE PUAS

CARACTERÍSTICAS

Alambre de puas galvanizado y PVC formado de dos hilos de alambre galvanizado trenzado entre si y cuatro puntas entorchadas y amarradas al alambre trenzado.

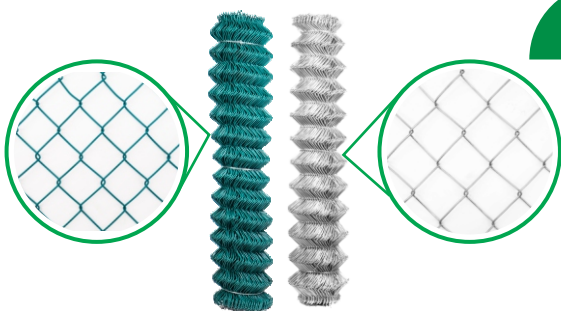
CALIBRE TRENZADO	CALIBRE PUA	METRO LINEALES	PUNTAS	ESPACIO ENTRE PUNTAS
12.5	16	300	4	5.5"
12.5	16	360	4	5.5"
16	16	300	4	6"
16	16	360	4	6"
PVC 12.5	16	300	4	5"

MAJLA INDE TIPO CICLÓN

CARACTERÍSTICAS

Es fabricada en alambre galvanizado o P.V.C. Su presentación es en rollos de 10 ML. Y 20 ML. en medidas estándar con terminación en nudo "o" entorchado según necesidades así como en diversos calibres (grosor de alambre).

NOTA: Fabricamos en diversas aberturas y calibres en todas las alturas hasta 6 MTS.



ALTURA	GALVANIZADO					PVC				
	C-10.5	C-11	C-11.5	C-12.5	C-13	C-11	C-10.5	C-9	C-8	
1.00	★	★	★	★	★	★	★	★	★	
1.25	★	★	★	★	★	★	★	★	★	
1.50	★	★	★	★	★	★	★	★	★	
1.75	★	★	★	★	★	★	★	★	★	
2.00	★	★	★	★	★	★	★	★	★	
2.50	★★	★★	★★	★★	★★	★★	★★	★★	★★	
2.75	★★	★★	★★	★★	★★	★★	★★	★★	★★	
3.00	★★	★★	★★	★★	★★	★★	★★	★★	★★	

★ PRESENTACIÓN EN ROLLO DE 20 ML.
★★ PRESENTACIÓN EN ROLLO DE 10 ML.

ABERTURAS	CAJLBRAS
17 MM	6
25 MM	8
33 MM	9
44 MM	10
55 MM	10.5
60 MM	11
64 MM	11.5
69 MM	12.5
95 MM	13



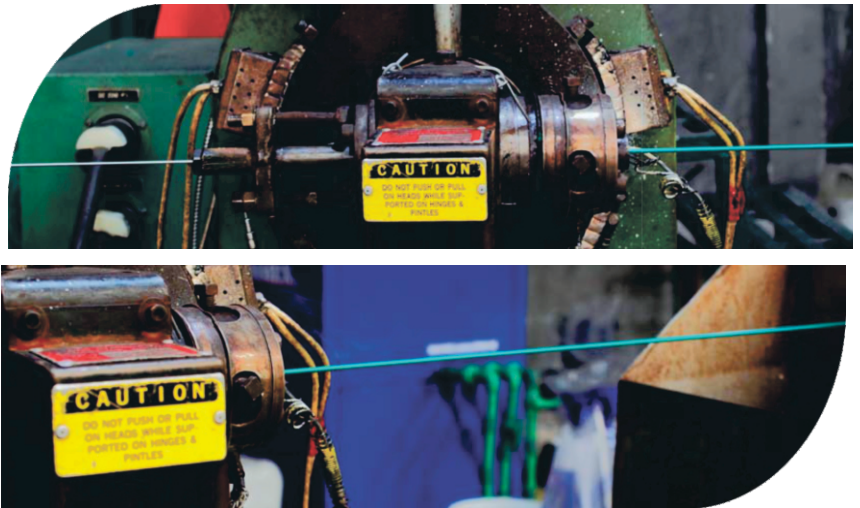
Industrias En Acero®
Malla-Inde S.A.
de C.V.
CALIDAD EN MÁXIMA SEGURIDAD

ALAMBRE LISO PVC

CARACTERÍSTICAS

Es fabricado con alambre galvanizado, el cual es recubierto con PVC. Es un producto de excelente calidad, de fácil manipulación y gran resistencia a la corrosión, Esta cualidad le permite ser utilizado en zonas tropicales o ambientes donde la velocidad de corrosión de los elementos ferrosos es muy alta.

Se fabrica en color verde y negro.



CALIBRES

8, 9, 10.5, 11, 12.5

ALAMBRE LISO GALVANIZADO



CARACTERÍSTICAS

Proviene del estiramiento en frío del alambón lo cual le da mayor resistencia. Posteriormente pasa al proceso de galvanizado que le adhiere una capa gruesa y uniforme de zinc que lo protege de la corrosión.

**Resistencia a la tensión mínima
55,000 - 75,000LB/PLG2.**

CALIBRES

6, 7, 8, 9, 10, 10.5, 11, 11.5, 12.5, 13, 14, 15, 16, 18, 20 Y 22



CINTA PLÁSTICA ROMPEVIENTOS

CARACTERÍSTICAS

La cinta plástica rompevientos de polietileno tratada contra los rayos ultravioleta sirve principalmente para brindar privacidad en las cercas de malla Inde tipo ciclón.

La cinta plástica es producida en los siguientes colores:

Blanco, verde pasto, azul, gris plata, amarillo, roja, café, negra, verde militar y rosa

*Un KG rinde para cubrir 1.3 M2
 Anchos de 55MM y 63MM.*



Broche galvanizado



ALAMBRE LISO GALVANIZADO POR KG

Rollo de alambre galvanizado por kg. Proviene del estiramiento En frío del alambren lo cual le da mayor resistencia. Posteriormente pasa al proceso de galvanizado que le adhiere Una capa gruesa y uniforme de zinc que lo protege de la corrosion. Resistencia a la tension minima 55,000-75,000 lb/plg2 Usos principales : Para amarres, reparaciones, jardinería e instalación eléctrica.

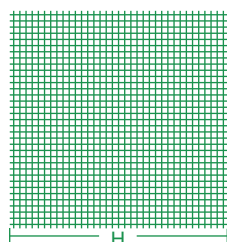
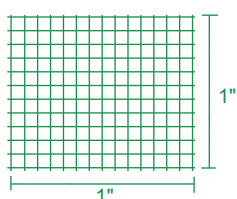
SE SURTE EN PAQUETES DE 10 ROLLOS



Calibre	ML x Kg
12.5	26.32
13	30.22
14	39.50
15	48.80
16	64.70
18	112
20	208.90
22	209.2

MALLA INDE® MOSQUITERO

Fabricada con alambre de acero galvanizado después de ser tejida. La capa de zinc depositada electrolíticamente, proporciona una gran resistencia a la corrosión en cualquier tipo de clima. Un cuadro de 2.54 centímetros por lado, una pulgada cuadrada, contiene 14 alambres en sentido transversal y 18 alambres en sentido logitudinal se fabrica en tres alturas, con múltiplos cada 15 centímetros, desde .90 hasta 1.20 metros



DENOMINACION COMERCIAL	.90	1.05
CALIBRE	24	24
ALTURA "H" DEL ROLLO EN CENTIMETROS	91.4	100.7
LONGITUD DEL ROLLO EN METROS	30	30
AREA DEL ROLLO EN METROS CUADRADOS	27.4	32.0



ACCESORIOS PARA CERCAS

CARACTERÍSTICAS

Para la instalación de las cercas de Malla Inde tipo ciclón en toda su gama de productos y medidas contamos con grandes existencias.

Abrazaderas de arranque galvanizadas

MEDIDAS
33 MM
38 MM
42 MM
48 MM
60 MM
73 MM
89 MM
114 MM



Taquete de expansión de 3/8 x 3"

Conector

MEDIDAS
33 MM
38 MM
42 MM
48 MM



Capucha marco de aluminio

MEDIDAS
42 MM
48 MM
60 MM
73 MM



Cople simple de lamina

MEDIDAS
33 MM
38 MM
42 MM
48 MM

Tornillo con tuerca de 5/16 x 11/4



Espada integral doble

Pasador de piso



Tensor completo



MEDIDAS
48 MM
60 MM

Bisagra hembra y macho



MEDIDAS
48x42 MM
48x48 MM
48x60 MM

Abrazadera doble



MEDIDAS
48 MM
60 MM

Cerrojo grande



Cerrojo chico





ACCESORIOS PARA CERCAS

Capucha ochavo de aluminio

MEDIDAS
42x42 MM
48x42 MM
60x42 MM
73x42 MM



MEDIDAS
33 MM
38 MM
42 MM

Cople simple y doble oreja de aluminio

Bisagra industrial



MEDIDAS
60MM X 48MM
73MM X 48MM
73MM X 48MM
89MM X 48MM
114MM X 48MM

Abrazaderas de tensión galvanizadas

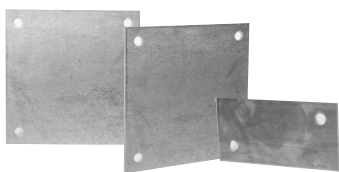
MEDIDAS
33 MM
38 MM
42 MM
48 MM
60 MM
73 MM
89 MM
114 MM



Tapón simple de lamina



MEDIDAS
38 MM
42 MM
48 MM
60 MM
73 MM
89 MM
114 MM



MEDIDAS
7.5CM X 15CM
15CMX15CM
20CMX20CM

Placa de fijación de 3/16

Solera galvanizada de 3/4 x 1/8



MEDIDAS
1.00 ML
1.25 ML
1.50 ML
1.75 ML
2.00 ML
2.50 ML
3.00 ML



Espada doble



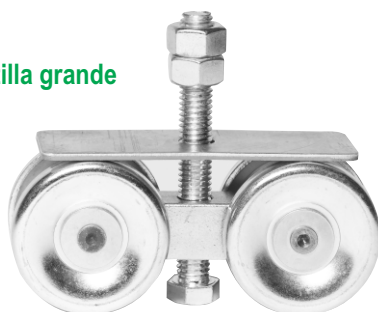
Espada sencilla



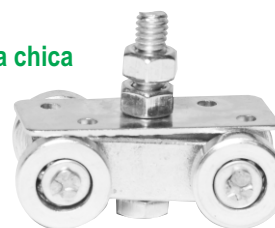
Espada integral

MEDIDAS
48 MM
60 MM

Carretilla grande

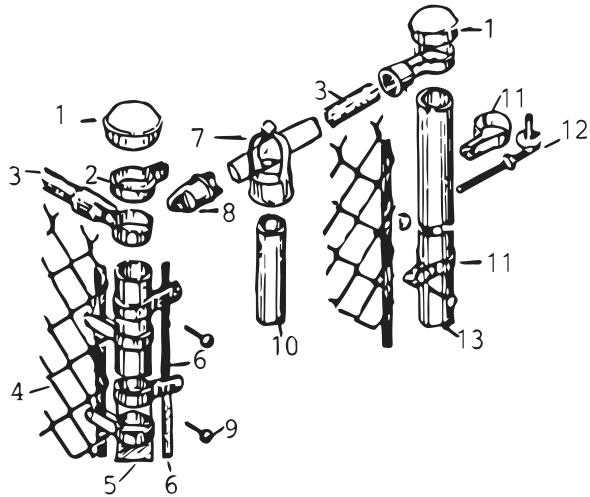


Carretilla chica

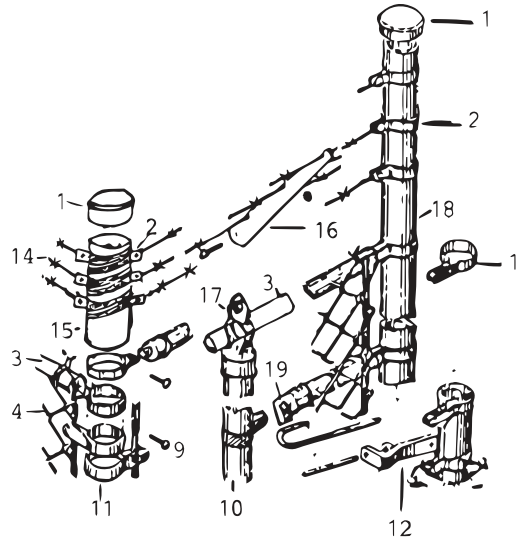




GUÍA DE INSTALACIÓN MALLA INDE CICLON



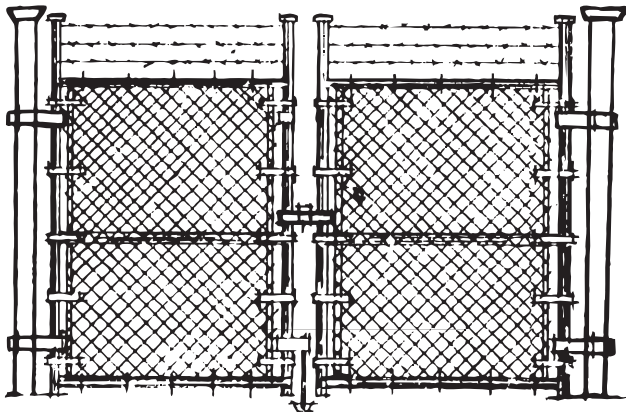
INSTALACIÓN SIN ALAMBRE DE PÚAS



INSTALACIÓN CON ALAMBRE DE PÚAS

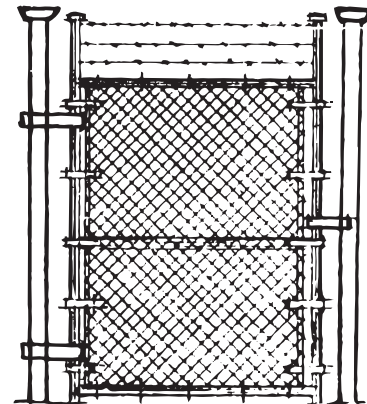
- 1.- Tapón Simple
- 2.- Abrazadera Arranque
- 3.- Marco Superior
- 4.- Malla Inde Tipo Ciclón
- 5.- Poste Esquinero Sencillo
- 6.- Soleras
- 7.- Capucha Marco
- 8.- Cople Simple
- 9.- Tornillo Con Tuerca 5/16" X 1 1/4"
- 10.- Poste De Línea
- 11.- Abrazadera Tensión
- 12.- Tensor Completo
- 13.- Poste De Arranque
- 14.- Alambre de Púas
- 15.- Poste Esquinero P/ Púa
- 16.- Espada Sencilla
- 17.- Capucha Ocho
- 18.- Poste De Arranque P /Púa
- 19.- Cople Simple Oreja

PUERTAS Y PORTONES



PUERTA PARA VEHÍCULOS

- 1.- Marco de tubo galvanizado de 48 mm.
- 2.- Bisagras galvanizadas tipo industrial con 3 tornillos
- 3.- Cerrojo grande
- 4.- Pasador de piso
- 5.- refuerzo tubular galvanizado de 38 mm. horizontal.



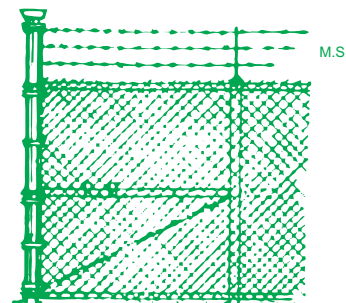
PUERTA PARA PEATONES

- 7.- Tapón sencillo de lamina
- 8.- Solera de arranque galvanizada (3/16 x 3/4)
- 9.- Abrazadera de tensión con tornillo
- 10.- Corte especial embutido soldado eléctricamente.
- 11.- Amarre de alambre galvanizado cada 30 cm. (20").



POSTES DE LINEA PARA PUA

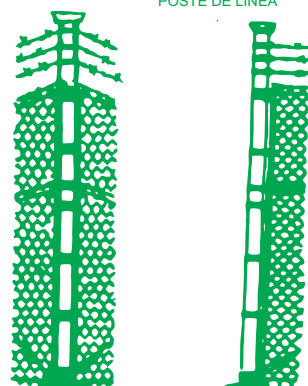
- 1.- Tubular galvanizado de 48 O 60 mm de diámetro
- 2.- Espada ajustable lamina galvanizada
- 3.- Tornillo de 5/16 x 1 1/4 con tuerca galvanizada
- 4.- Tapón para pua
- 5.- 6 Amarres galvanizados 1 cada 36 cm. (19")
- 6.- CIMENTACIÓN piso 50 cm o barda de 20 cm.
- 7.- Separación Máxima entre poste 3 mts.



POSTE DE LINEA

POSTE ESQUINERO O REFUERZO

- 1.- Tubular galvanizado de 60 o 73 mm de diámetro
- 2.- Tapón simple de lamina
- 3.- Opresor galvanizado
- 4.- Dos soleras de arranque galvanizadas 1/8" x 3/4"
- 5.- Abrazadera de tensión galvanizada
- 6.- CIMENTACIÓN piso 60 cm o barda de 30 cm.
- 7.- Colocación de esquineros, en esquinas o quiebres de 60.
- 8.- Refuerzos en tramos rectos a cada 80 mts. máximo.



POSTE ESQUINERO

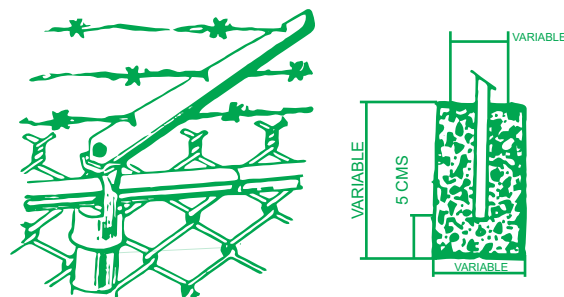
POSTE ARRANQUE

POSTE DE ARRANQUE

- 1.- Tubular galvanizado de 60 mm. de diámetro
- 2.- Tapón sencillo de lamina
- 3.- 3 Abrazaderas de arranque galvanizada
- 4.- 1 Solera de arranque galvanizada de 1/8"x3/4"
- 5.- Abrazadera de tensión galvanizada
- 6.- CIMENTACIÓN de piso 60 cm. o barda de 30 cm.
- 7.- Colocación de arranque principio y fin de cerca
- 8.- Bases en puertas y portones

ALAMBRE DE PUAS

- 1.- Galvanizado
- 2.- Calibre de los hilos (12.1/2) o 15.5
- 3.- Calibre de las puas Numero 14 o 16 a cada 12 cm.
- 4.- Alambre superior a 31 cm. (12") de altura
- 5.- Los otros 2 hilos separados uniformemente.
- 6.- Altura total de la cerca diagonal 2.31 mts. recto 2.41 mts



BARRA SUPERIOR

- 1.- Tubular galvanizado de 38 o 42 mm. de diámetro
- 2.- Completas con abrazadera galvanizada y coples
- 3.- Conectores exteriores para formar marco continuo
- 4.- Amarres galvanizados cada 50 cm.
- 5.- Colocación en la parte superior en longitud total de la cerca

RETENIDAS HORIZONTALES

- 1.- Tubular galvanizado de 38 o 42 mm. de diámetro
- 2.- Completa con abrazadera galvanizada y 2 coples
- 3.- Tensor de alambre trenzado galvanizado y destorcedor
- 4.- 6 Amarres galvanizados 1 cada 50 cm. (20")
- 5.- Instalación a 2/3 de altura de la cerca
- 6.- Se colocaran una en puntales o bases y 2 esquinas

ALAMBRE LISO

- 1.- Galvanizado de alta tensión
- 2.- Amarre cada 3 rombos
- 3.- Colocación de marco inferior

CIMENTACIÓN DE POSTERÍA

- 1.- Espaciados a no mas de 3 metros
- 2.- Zapatas de concreto coronadas con chaflán de 5 cm.
- 3.- Mezcla rica especificación 2000 PSI

	PISO				BARDA	
	ALTURA	DIAM.	PROF.	CIMENT.	PROF.	CIMENT.
POSTES LINEA						
P/ LINEA	2.0 MTS	15 cms.	50 cms.	50 cms.	20 cms	20 cms
ESQUINERO O REFUERZO	2.0 MTS	20 cms.	60 cms.	60 cms.	30 cms	30 cms
PUNTALES O BASE	2.0 MTS	2.0 cms.	60 cms.	60 cms.	30 cms	30 cms



Industrias En Acero®
Malla-Inde S.A.
de C.V.
CALIDAD EN MAXIMA SEGURIDAD

ventas3@mallainde.net

55 2290 4349
55 2290 4350
55 5752 3514
55 5752 3657

Tres Anegas No. 404 Col. Siete Maravillas
C.P.07707, Alcaldía GAM. CDMX